



Censos y encuestas de gobierno desde una perspectiva de género



SUBDIRECCIÓN DE ANÁLISIS DE
INFORMACIÓN GUBERNAMENTAL

Mtra. Tania Helena García Pareja
30 de julio de 2021

Contenido

- 1** ¿QUÉ MIDEN LOS CENSOS Y ENCUESTAS DE GOBIERNO?
- 2** ANALISIS DE LA INFORMACIÓN DE LOS CENSOS Y ENCUESTAS DE GOBIERNO DESDE UNA PERSPECTIVA DE GÉNERO
- 3** LOS DELITOS EN LOS CENSOS Y ENCUESTAS DE GOBIERNO
- 4** ¿CÓMO SE CONSULTA LA INFORMACIÓN DE LOS CENSOS Y ENCUESTAS DE GOBIERNO?

1. ¿QUÉ MIDEN LOS CENSOS Y ENCUESTAS DE GOBIERNO?

Encuestas Nacionales de Gobierno



Encuestas en hogares

Encuesta Nacional de Calidad e Impacto Gubernamental (ENCIG)



Encuesta Nacional de Victimización y Percepción sobre Seguridad Pública (ENVIPE)



Encuesta Nacional de Seguridad Pública Urbana (ENSU)



Encuesta Nacional de la Dinámica de las Relaciones en los Hogares (ENDIREH)



Encuesta Nacional de Acceso a la Información Pública y Protección de Datos Personales (ENAID)



Encuesta Nacional de Cultura Cívica (ENCUCI)



Encuesta de Cohesión Social para la Prevención de la Violencia y la Delincuencia (ECOPRED)



Serie de las Encuestas Nacionales de Gobierno Hogares

✓ Publicado

❖ En proceso de levantamiento

Proyecto	Población objetivo	Cobertura geográfica	2011	2012	2013	2014	2015	2016	2017	2018	2019	2020	2021
Encuestas Nacionales de: Victimización y Percepción sobre Seguridad Pública (ENVIPE)	Población de 18 años y más	Nacional y estatal	✓	✓	✓	✓	✓	✓	✓	✓	✓	✓	❖
Seguridad Pública Urbana (ENSU) Trimestral	Población de 18 años y más	Nacional urbano			✓	✓	✓	✓	✓	✓	✓	✓	❖
Calidad e Impacto Gubernamental (ENCIG)	Población de 18 años y más	Nacional urbano	✓		✓		✓		✓		✓		❖
Dinámica de las Relaciones en los Hogares (ENDIREH)	Mujeres de 15 años y más	Nacional. Urbano y rural. Estatal.	✓					✓					❖
Cohesión Social para la Prevención de la Violencia y la Delincuencia (ECOPRED)	Jóvenes de 12 a 29 años de edad	47 ciudades de interés				✓							
Acceso a la Información Pública y Protección de Datos Personales (ENAID)	Población de 18 años y más	Nacional y urbano						✓			✓		
de Cultura Cívica (ENCUCI)												✓	

Encuestas en empresas

Encuesta Nacional de
Victimización de
Empresas (ENVE)



Encuesta Nacional de
Calidad Regulatoria e
Impacto Gubernamental
en Empresas (ENCRIGE)



Otras encuestas

Encuesta Nacional de
Estándares y
Capacitación
Profesional Policial
(ENECAP)



Encuesta Nacional de
Población Privada de
la Libertad
(ENPOL)



Encuesta Nacional de
Adolescentes en el
Sistema de Justicia
Penal
(ENASJUP)



Serie de las Encuestas Nacionales de Gobierno Empresas y otras

✓ Publicado

❖ En proceso de levantamiento

Proyecto	Población objetivo	Cobertura geográfica	2011	2012	2013	2014	2015	2016	2017	2018	2019	2020	2021
Victimización de Empresas (ENVE)	Empresas	Nacional		✓		✓		✓		✓		✓	
Calidad Regulatoria e Impacto Gubernamental en Empresas (ENCRIGE)	Empresas	Nacional						✓			CDM X		❖
Encuesta Nacional de Población Privada de la Libertad (ENPOL)	Población privada de su libertad de 18 años y más	Nacional. Estatal y Centros penitenciarios de interés						✓					❖
Encuesta Nacional de Adolescentes en el Sistema de Justicia Penal (ENASJUP)	Adolescentes en conflicto con la ley dentro del sistema de justicia penal.	Nacional. Por región. Estatal							✓				
Encuesta Nacional de Estándares y Capacitación Profesional Policial (ENECAP)	Policía Federal, Preventiva Estatal y Municipal, Policía Ministerial o de Investigación Federal y Estatal	Nacional							✓				

Censos Nacionales de Gobierno

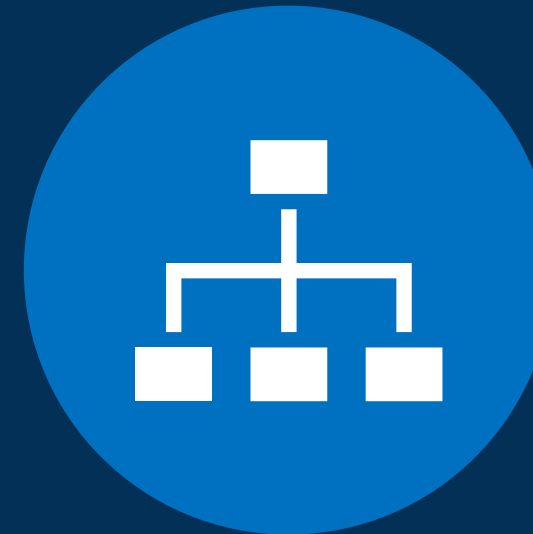


¿Qué miden los Censos Nacionales de Gobierno?

Gestión y desempeño de las instituciones del gobierno en el ámbito federal, estatal y municipal

- Gobierno
- Seguridad Pública
- Sistema Penitenciario
- Poderes Legislativos
- Procuración de Justicia
- Impartición de Justicia
- Derechos Humanos
 - Transparencia

Estructura organizacional



Recursos humanos, materiales y financieros



Ejercicio de funciones específicas



Planeación y evaluación



Marco regulatorio



Control interno y anticorrupción



¿Qué miden los Censos Nacionales de Gobierno?

Concepto	Función						
	Gobierno	Seguridad Pública	Procuración de Justicia	Impartición de Justicia	Sistema Penitenciario	Transparencia y protección de datos personales	Derechos humanos
Gestión	Estructura Organizacional	Estructura Organizacional	Estructura Organizacional	Estructura Organizacional	Estructura Organizacional	Estructura Organizacional	Estructura Organizacional
	Recursos Humanos	Recursos Humanos	Recursos Humanos	Recursos Humanos	Recursos Humanos	Recursos Humanos	Recursos Humanos
	Recursos Presupuestales	Recursos Presupuestales	Recursos Presupuestales	Recursos Presupuestales	Recursos Presupuestales	Recursos Presupuestales	Recursos Presupuestales
	Recursos Materiales	Recursos Materiales	Recursos Materiales	Recursos Materiales	Recursos Materiales	Recursos Materiales	Recursos Materiales
	Estructura Regulatoria	Estructura Regulatoria	Estructura Regulatoria	Estructura Regulatoria	Estructura Regulatoria	Estructura Regulatoria	Estructura Regulatoria
Desempeño	Sistema de Planeación	Infracciones	Carpetas de investigación (antes Averiguaciones previas)	Expedientes o Asuntos	Población Reclusa	Recursos de revisión	Solicitudes de quejas
	Sistema de Evaluación	Presuntos delitos	Carpetas de Investigación	Delitos y víctimas	Adolescentes Internados	Medidas de apremio y sanciones	Expedientes de queja
		Intervenciones de la Policía	Investigaciones (Justicia para adolescentes)	Sentencias		Obligaciones de los sujetos obligados	Medidas para la protección de los derechos humanos
				Mecanismos alternativos de solución de controversias		Solicitudes de acceso a la información pública y de protección de datos personales de los sujetos obligados	

Serie de los Censos Nacionales de Gobierno

Proyectos	2011	2012	2013	2014	2015	2016	2017	2018	2019	2020	2021
Censos Nacionales de: Gobierno, Seguridad Pública y Sistema Penitenciario Estatales	✓	✓	✓	✓	✓	✓	✓	✓	✓	✓	❖
Procuración de Justicia Estatal	✓	✓	✓	✓	✓	✓	✓	✓	✓	✓	❖
Impartición de Justicia Estatal	✓	✓	✓	✓	✓	✓	✓	✓	✓	✓	✓
Transparencia, Acceso a la Información Pública y Protección de Datos Personales Estatal						✓			✓	✓	❖
Censo Nacional de Derechos Humanos Estatal							✓	✓	✓	✓	❖
Censo Nacional de Poderes Legislativos Estatales							✓	✓	✓	✓	❖
Gobiernos Municipales y Alcaldías	✓		✓		✓		✓		✓		❖
Censo Nacional de Gobierno Federal							✓	✓	✓	✓	❖
Censo Nacional de Seguridad Pública Federal								✓	✓	✓	❖
Censo Nacional de Sistema Penitenciario Federal								✓	✓	✓	❖
Impartición de Justicia Federal	✓	✓	✓	✓	✓	✓	✓	✓	✓	✓	❖
Procuración de Justicia Federal				✓			✓	✓	✓	✓	❖
Transparencia, Acceso a la Información Pública y Protección de Datos Personales Federal					✓				✓	✓	❖
Censo Nacional de Derechos Humanos Federal							✓	✓	✓	✓	❖

✓ Publicado

❖ En proceso de levantamiento

2. ANALISIS DE LA INFORMACIÓN DE LOS CENSOS Y ENCUESTAS DE GOBIERNO DESDE UNA PERSPECTIVA DE GÉNERO

¿Cómo analizar la información de los censos y encuestas de gobierno desde una perspectiva de género?



Temáticas

- Participación en la toma de decisiones
- Satisfacción y confianza
- Percepción de inseguridad
- Victimización y delitos
- Consecuencias o daños
- Acceso a la justicia
- Sistema penitenciario
- Problemáticas que puedan afectar específicamente a hombres y mujeres

Desagregaciones

- **Generales**
 - Sexo, edad y grupo de interés (indígenas, discapacidad, orientación e identidad sexual)
- **Participación en la toma de decisiones**
 - Sexo, edad, grupo de interés y nivel de puesto
- **Víctimas**
 - Sexo, edad y grupo de interés
- **Agresión**
 - Tipo de delitos y consecuencias
- **Victimario**
 - Sexo, edad, parentesco
- **Geográfica**
 - Entidad, municipio/localidad y AGEB

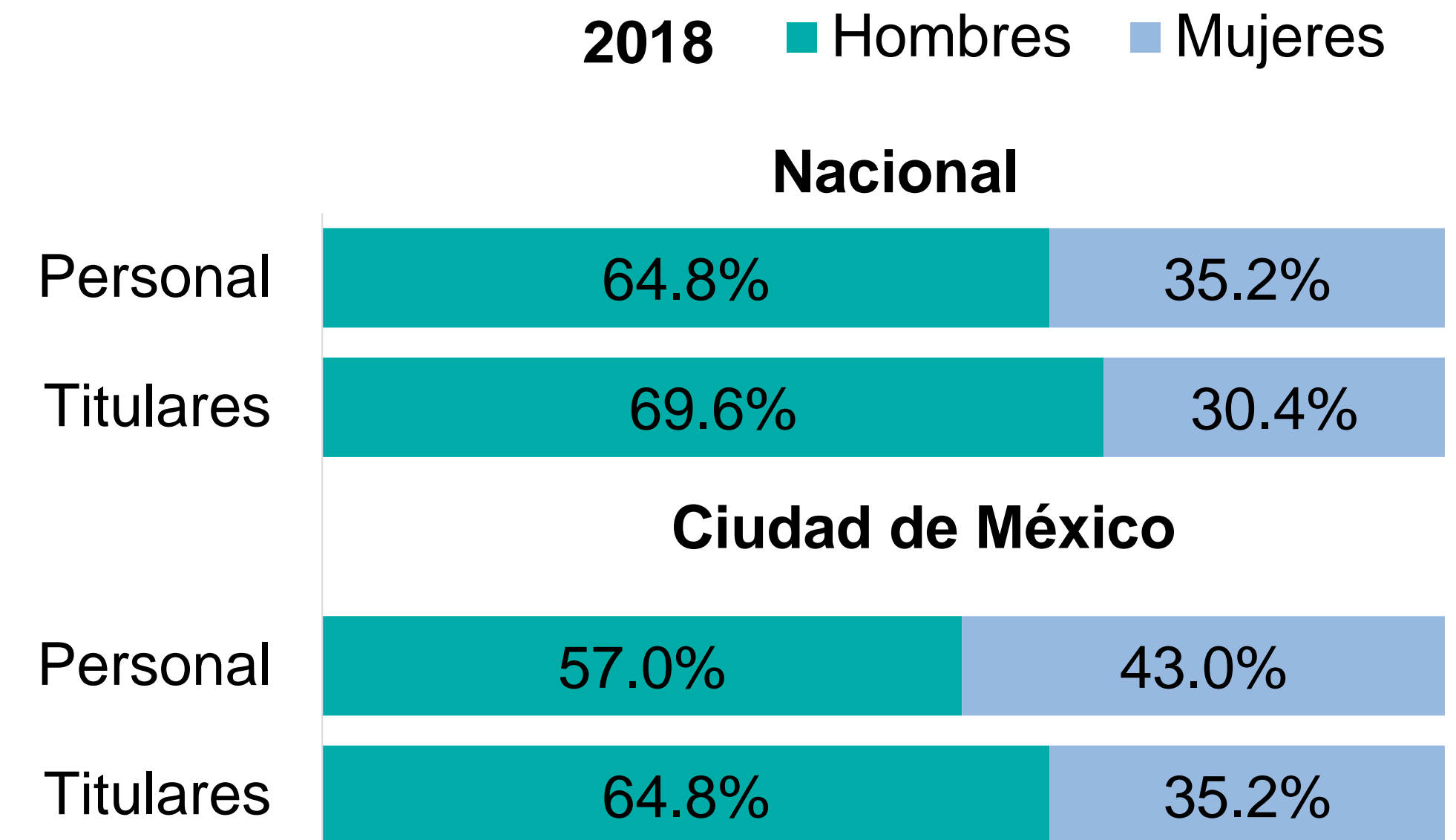
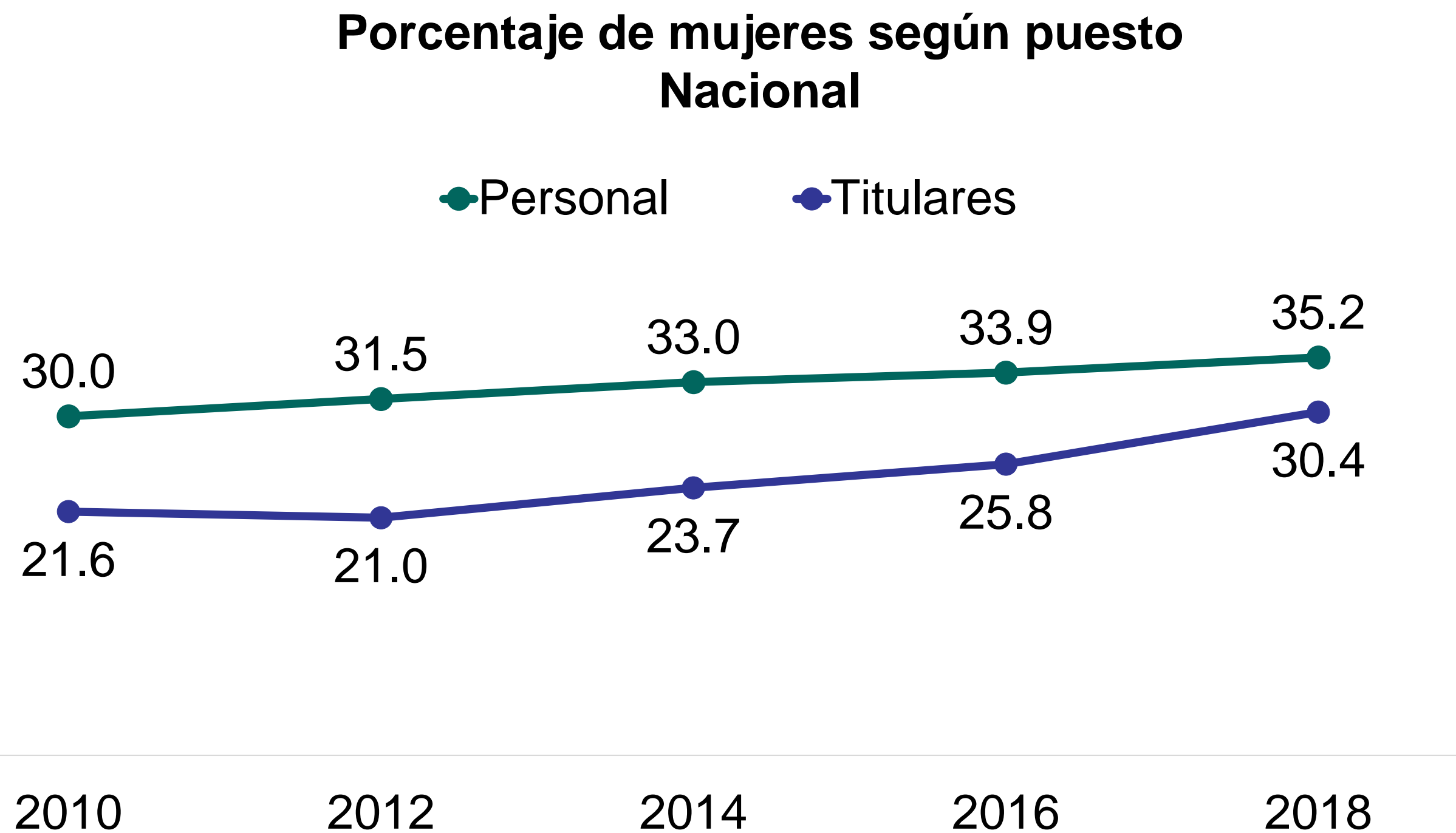
Desagregaciones recomendadas para generar o recopilar información sobre violencia contra mujeres y feminicidios

Instrumento						✓ Incluido	X No incluido
	Sobre la víctima	Sobre la agresión	Sobre el victimario	Sobre el contexto	Sobre el proceso		
Informes ante la Convención sobre la eliminación de todas las formas de discriminación contra la mujer (CEDAW)	✓	✓	✓	X			✓
Resolución de la Asamblea General 48/104 del 20 de diciembre de 1993 (Naciones Unidas)	X	✓	X	X			✓
Convención Belem Do Pará	X	✓	X	X			
Naciones Unidas. Resolución 61/143. Intensificación de los esfuerzos para eliminar todas las formas de violencia contra la mujer	✓	✓	X	X			✓
Naciones Unidas. Comisión de la Condición jurídica y Social de la Mujer (57° periodo de sesiones)	✓	✓	X	✓			X
Modelo de protocolo latinoamericano de investigación de las muertes violentas de mujeres por razones de género	✓	✓	✓	✓			X
Recomendación general número 35 sobre la violencia por razón de género contra la mujer, por la que se actualiza la recomendación general número 19 de fecha 26 de julio de 2017	✓	✓	✓	X			✓
Comisión Nacional de los Derechos Humanos. Principales preocupaciones sobre la situación de las mujeres.	X	X	X	✓			X
Conferencia Nacional de Procuración de Justicia. Lineamientos para el registro y clasificación de los presuntos delitos de feminicidio para fines estadísticos	X	✓	✓	✓			X
INEGI. Norma Técnica para la Clasificación Nacional de Delitos para Fines Estadísticos	X	✓	✓	✓			X
CNDH. Recomendación general no 40 sobre la violencia feminicida y el derecho de las mujeres a una vida libre de violencia en México	X	✓	✓	X			X
ONU- Mujeres Violencia y Feminicidio de Niñas y Adolescentes en México	✓	✓	✓	✓			X

¿Cómo analizar la información de los censos y encuestas de gobierno desde una perspectiva de género?



Distribución de servidores públicos y titulares de las administraciones públicas municipales según sexo

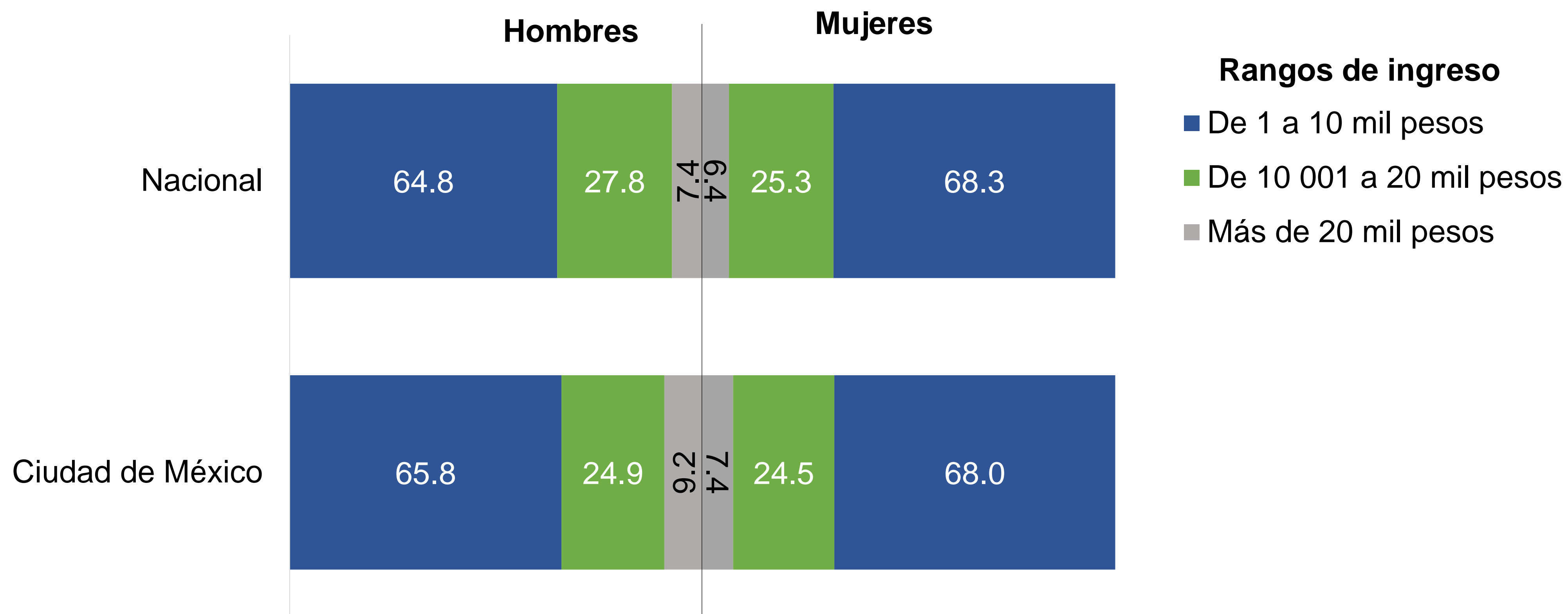


Nota: La distribución porcentual no incluye el personal y titulares para los que no fue especificado el sexo.
Fuente: INEGI. Censo Nacional de Gobiernos Municipales y Demarcaciones Territoriales de la Ciudad de México 2019.

¿Cómo analizar la información de los censos y encuestas de gobierno desde una perspectiva de género?



Distribución porcentual de servidores públicos municipales por sexo según rango de ingreso
2018



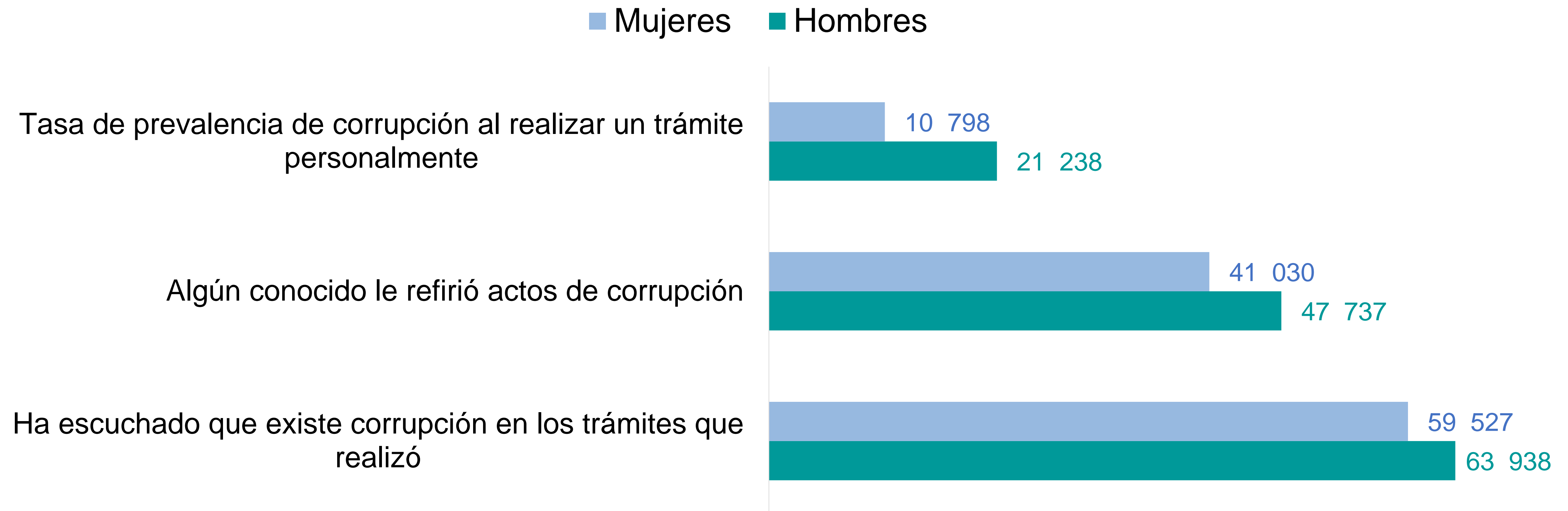
Nota: La distribución no incluye a los servidores públicos para los que no se especificó el sexo o ingreso.

Fuente: INEGI. Censo Nacional de Gobiernos Municipales y Demarcaciones Territoriales de la Ciudad de México 2019

¿Cómo analizar la información de los censos y encuestas de gobierno desde una perspectiva de género?



Tasa de población que experimentó actos de corrupción en al menos uno de los trámites realizados durante 2019 por cada 100 mil habitantes según sexo

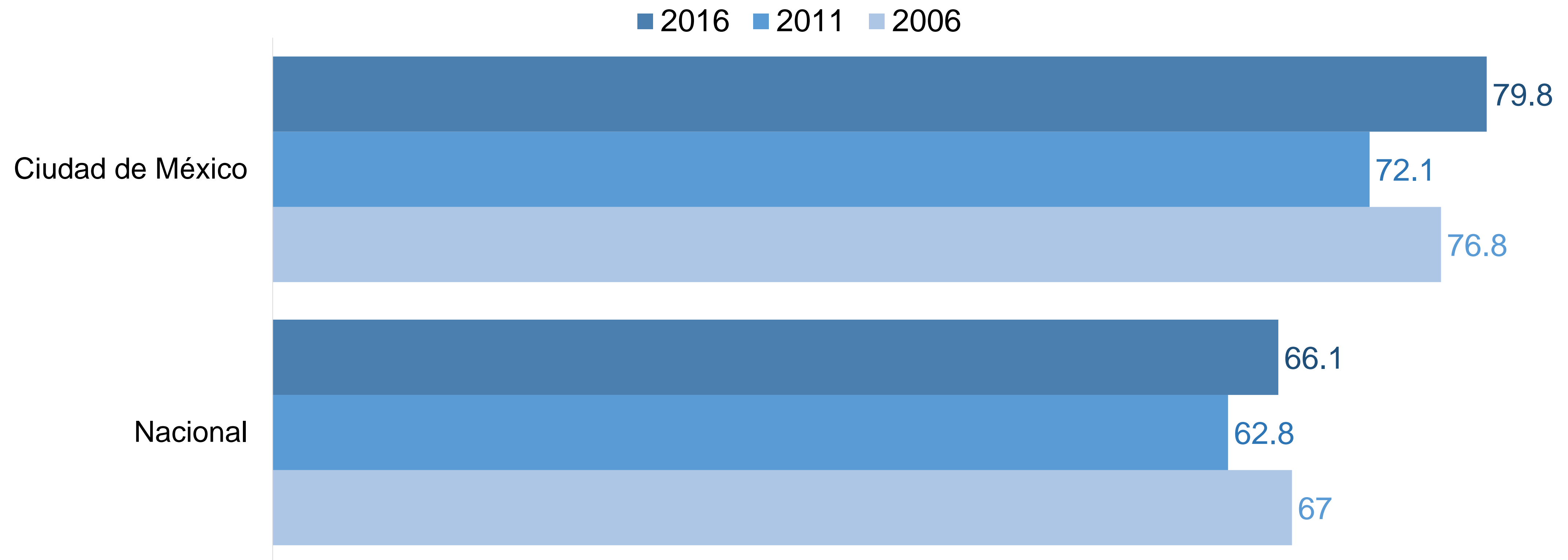


Fuente: INEGI. Encuesta Nacional de Calidad e Impacto Gubernamental, 2019.

¿Cómo analizar la información de los censos y encuestas de gobierno desde una perspectiva de género?



Prevalencia de violencia total contra las mujeres de 15 años y más a lo largo de su vida



3. LOS DELITOS EN LOS CENSOS Y ENCUESTAS DE GOBIERNO

Encuesta Nacional de Victimización y Percepción sobre Seguridad Pública (ENVIPE)



¿Qué mide la ENVIPE?

- Víctimas de delitos en un año
- Número de delitos ocurridos en un año
- Cifra negra (no denuncia)
- Características sociodemográficas de las víctimas.
- Características del victimario y su relación con la víctima.
- Percepción de seguridad en el lugar donde viven y donde realizan sus actividades cotidianas
- Grado de confianza en las instituciones de seguridad pública y justicia
- Percepción sobre el desempeño de las autoridades de seguridad pública y justicia.
- Repercusión del delito sobre las víctimas (daños, costos y cambio de rutinas)
- Actitudes y experiencias de las víctimas con las instituciones de seguridad pública y de procuración de justicia.

Periodicidad

Anual

Población objetivo

Personas de 18 años y más.

Cobertura temporal

Año previo a la encuesta para victimización y año de la encuesta para percepción de la seguridad pública.

Cobertura geográfica

Nacional.
Nacional urbano.
Nacional rural.

Desglose geográfico

Entidad Federativa
Áreas Metropolitanas seleccionadas para las principales variables.

Encuesta Nacional de Victimización y Percepción sobre Seguridad Pública (ENVIPE)

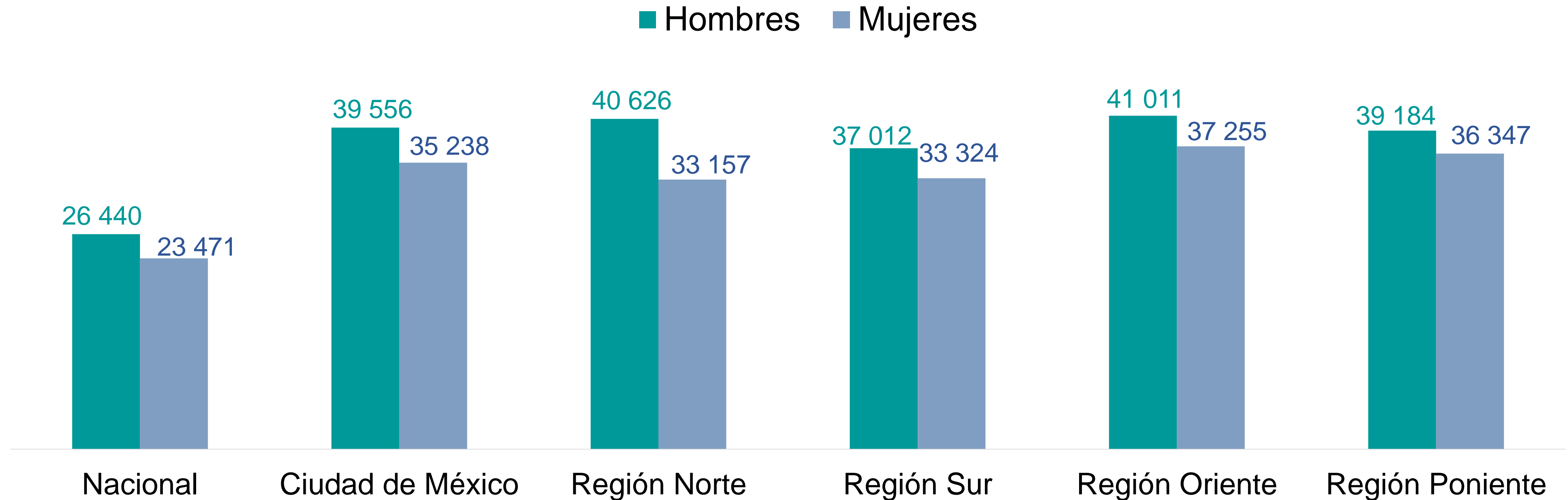


¿Qué delitos mide la ENVIPE?



Tasa de prevalencia delictiva por cada 100 mil habitantes según sexo de la víctima Nacional y Ciudad de México por región 2019

En cualquier región de la Ciudad de México, los hombres tienen mayor riesgo de ser víctimas de algún delito.



Fuente: INEGI. Encuesta Nacional de Victimización y Percepción sobre Seguridad Pública, 2020.

Región Norte: "Gustavo A. Madero, Iztacalco y Venustiano Carranza".

Región Sur: "Benito Juárez, Coyoacán, La Magdalena Contreras y Tlalpan".

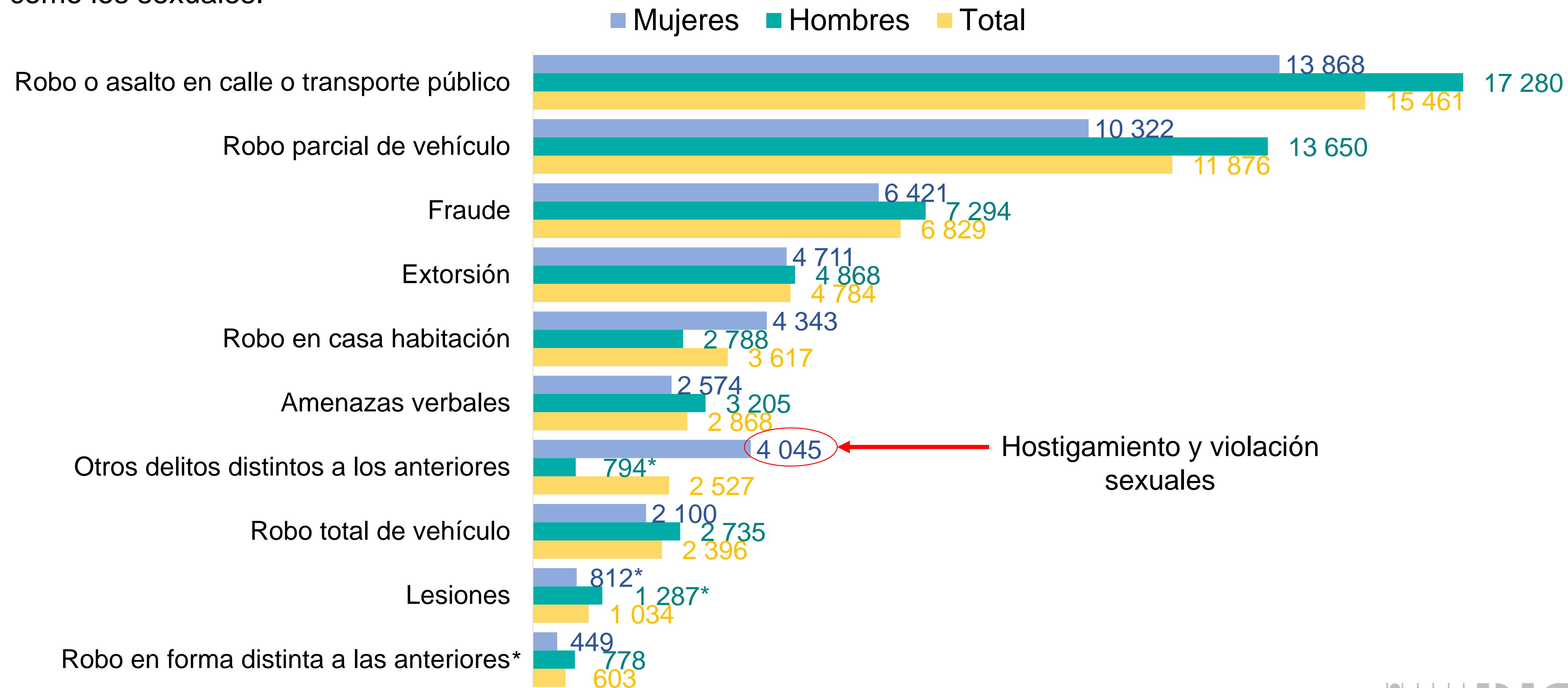
Región Oriente: "Iztapalapa, Milpa Alta, Tláhuac y Xochimilco".

Región Poniente: "Azcapotzalco, Álvaro Obregón, Cuajimalpa de Morelos, Cuauhtémoc y Miguel Hidalgo".

Tasa de prevalencia delictiva por cada 100 mil habitantes para la Ciudad de México por región según sexo de la víctima y tipo de delito

2019

Si bien las mujeres tienen menor riesgo de ser víctimas de delitos, es más probable que sean víctimas de otros delitos como los sexuales.



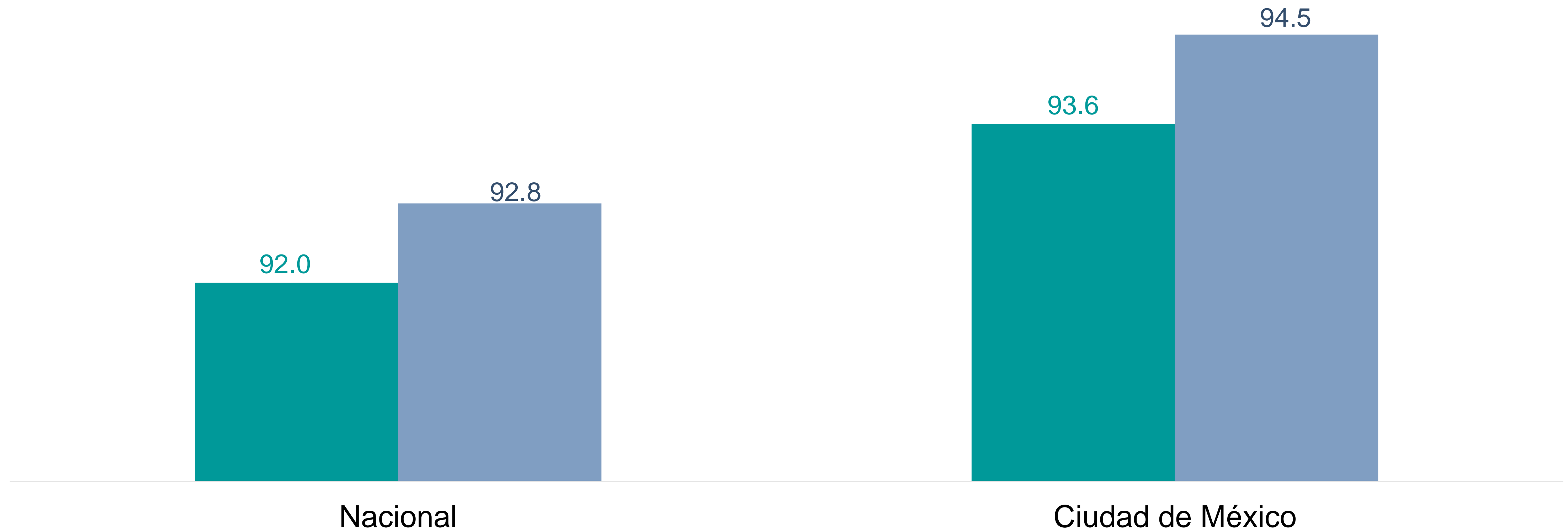
* Las estimaciones presentan un nivel de precisión moderado, CV en el rango de [15,30)
 Fuente: INEGI. Encuesta Nacional de Victimización y Percepción sobre Seguridad Pública, 2019.

Cifra negra según delitos ocurridos por sexo

2019

Aunque la denuncia es baja en ambos sexos, las mujeres son más propensas a no denunciar que los hombres.

■ Hombres ■ Mujeres

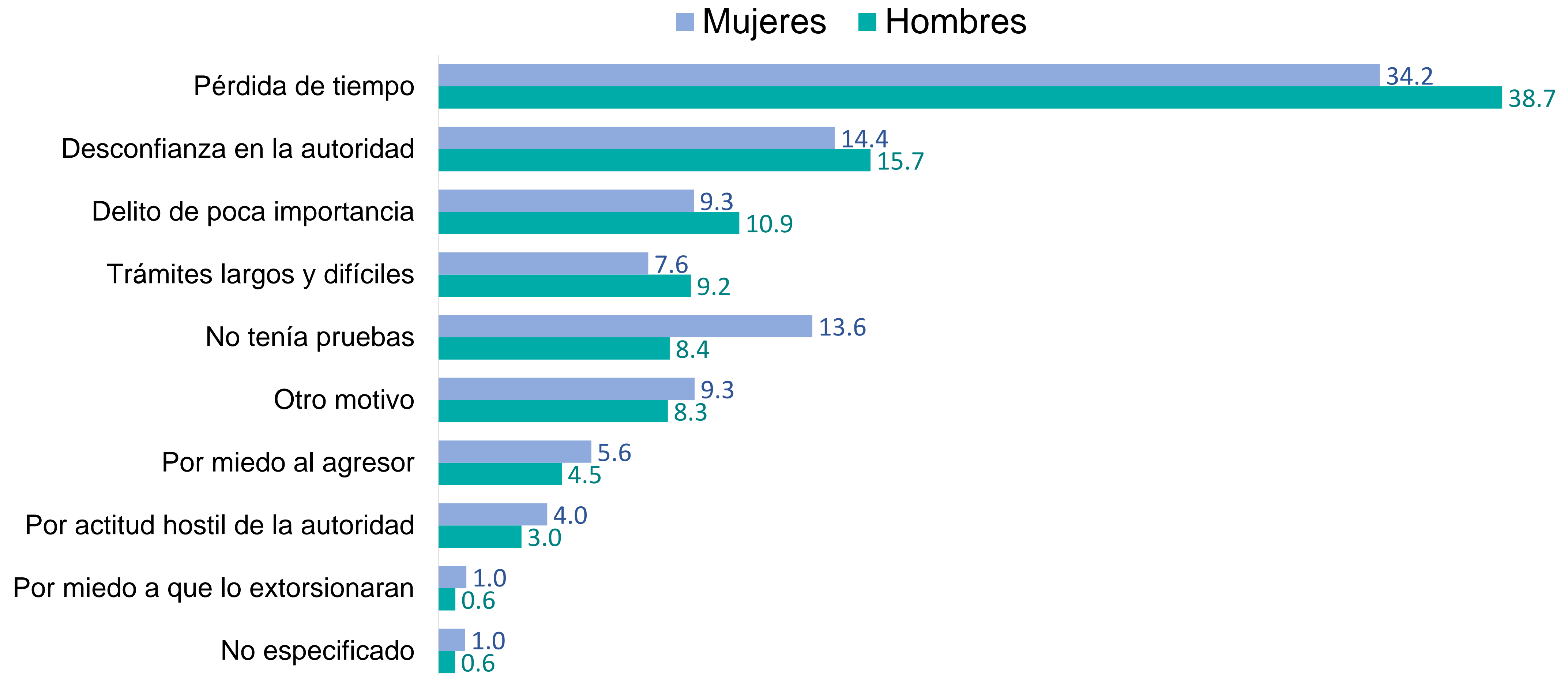


Fuente: INEGI. Encuesta Nacional de Victimización y Percepción sobre Seguridad Pública, 2019.

Delitos sin denuncia declarada por motivo de la no denuncia según sexo de la víctima

2019

Se observan algunas diferencias en las motivaciones de hombres y mujeres para denunciar, entre las que destaca la mayor proporción de mujeres que consideró no tener pruebas y las que tenían miedo al agresor.



Fuente: INEGI. Encuesta Nacional de Victimización y Percepción sobre Seguridad Pública, 2019.

Censos Nacionales de Procuración e Impartición de Justicia



¿Qué información sobre delitos captan los censos de procuración e impartición de justicia?

- **Censos Nacionales de Procuración de Justicia**

Genera información estadística y geográfica sobre la **gestión y desempeño de las instituciones que integran a la Procuraduría General o Fiscalía General de Justicia**, federal y de cada entidad federativa, específicamente en las funciones de gobierno, procuración de justicia, justicia para adolescentes y mecanismos alternativos de solución de controversias.

- **Censos Nacionales de Impartición de Justicia**

Genera información estadística y geográfica sobre la **gestión y desempeño de las instituciones que integran al Tribunal Superior de Justicia y el Consejo de la Judicatura** de cada entidad federativa (censos estatales) y los órganos que integran al Poder Judicial de la Federación (censos federales), específicamente en las funciones de gobierno, impartición de justicia, justicia para adolescentes y justicia alternativa.



Estructura organizacional y recursos

- Estructura organizacional.
- Recursos humanos, presupuestales y materiales.
- Agencias y/o Fiscalías del Ministerio Público.
- Infraestructura para el ejercicio de la función de Procuración de Justicia.
- Ejercicio de funciones específicas.
- Servicios Periciales y/o Servicio Médico Forense.

Procuración de Justicia

- Sistema Tradicional.
- Comparecencias en agencias del Ministerio Público, módulos o unidades de atención temprana, inmediata u homólogas.
- Etapa de investigación Inicial en el Sistema Penal Acusatorio.
- Etapa de Investigación Complementaria en el Sistema Penal Acusatorio.
- Carpetas de investigación pendientes de concluir al cierre de año en el Sistema Penal Acusatorio.
- Medidas cautelares y medidas de protección en el Sistema Penal Acusatorio.
- Órdenes judiciales en el Sistema Penal Acusatorio.
- Características geográficas de los delitos.
- Exploración específica del delito de narcomenudeo.
- Exploración específica de características de víctimas e imputados en delitos seleccionados
- Aseguramiento de armas.
- Vehículos robados y recuperados.

Justicia para Adolescentes

- Sistema Escrito o Mixto y Sistema Oral.
- Implementación del Sistema Integral de Justicia Penal para Adolescentes.
- Etapa de Investigación Inicial en el Sistema Integral de Justicia Penal para Adolescentes.
- Etapa de Investigación Complementaria en el Sistema Integral de Justicia Penal para Adolescentes.
- Carpetas de investigación pendientes de concluir al cierre del año en el Sistema Integral de Justicia Penal para Adolescentes.
- Medidas cautelares y medidas de protección en el Sistema Integral de Justicia Penal para Adolescentes.
- Órdenes judiciales en el Sistema Integral de Justicia Penal para Adolescentes.
- Características geográficas de los delitos.
- Exploración específica del delito de narcomenudeo.
- Exploración específica de características de víctimas y adolescentes imputados en delitos seleccionados.

Mecanismos Alternativos de Solución de Controversias en materia penal

- Aplicación de los Mecanismos Alternativos de Solución de Controversias en materia penal.
- Estructura organizacional, recursos humanos, presupuestales y materiales.
- Ejercicio de la función de los Mecanismos Alternativos de Solución de Controversias en materia penal para adultos.
- Ejercicio de la función de los Mecanismos Alternativos de Solución de Controversias en materia de justicia para adolescentes.

Censos Nacionales Impartición de Justicia



Estructura organizacional y recursos.

- Pleno del Tribunal Superior de Justicia.
- Consejo de la Judicatura.
- Estructura organizacional.
- Infraestructura de los órganos jurisdiccionales.
- Recursos humanos.
- Recursos presupuestales.
- Recursos materiales.
- Gobierno electrónico.
- Trámites y servicios.
- Ejercicio de funciones específicas.
- Defensoría Pública o Defensoría de Oficio.
- Servicios Periciales y/o Servicio Médico Forense.
- Control interno y anticorrupción.
- Transparencia.
- Administración de archivos y gestión documental.
- Marco regulatorio.
- Carrera judicial.

Impartición de Justicia en Materia Penal.

- Sistema Tradicional.
- Ingresos durante el año en el Sistema Penal Acusatorio.
- Actos procesales ante el Juez de Control o Garantías.
- Conclusiones durante el año en el Sistema Penal Acusatorio.
- Causas penales pendientes de concluir al cierre del año en el Sistema Penal Acusatorio.
- Tocas penales atendidas por los órganos jurisdiccionales de segunda instancia durante el año en el Sistema Penal Acusatorio.
- Asuntos atendidos en Juzgados de Ejecución en materia penal en el Sistema Penal Acusatorio.
- Características geográficas de los delitos.
- Exploración específica de características de víctimas y de procesados y/o imputados en delitos seleccionados.

Justicia para Adolescentes.

- Sistema Escrito o Mixto y Sistema Oral.
- Implementación del Sistema Integral de Justicia Penal para Adolescentes.
- Ingresos durante el año en el Sistema Integral de Justicia Penal para Adolescentes.
- Actos procesales ante el Juez de Control o Garantías.
- Conclusiones durante el año en el Sistema Integral de Justicia Penal para Adolescentes.
- Causas penales pendientes de concluir al cierre del año en el Sistema Integral de Justicia Penal para Adolescentes.
- Tocas penales atendidas por los órganos jurisdiccionales de segunda instancia durante el año en el Sistema Integral de Justicia Penal para Adolescentes.
- Asuntos atendidos en Juzgados de Ejecución en el Sistema Integral de Justicia Penal para Adolescentes.
- Características geográficas de los delitos.
- Exploración específica de características de víctimas y de adolescentes procesados en delitos seleccionados.

Impartición de Justicia en todas las materias (excepto materia penal).

- Implementación del Sistema de Justicia Oral en todas las materias (excepto materia penal).
- Ingresos durante el año.
- Expedientes pendientes de concluir al cierre del año.
- Expedientes en etapa ejecutiva durante el año
- Tocas en todas las materias (excepto materia penal) atendidas por los órganos jurisdiccionales de Segunda Instancia durante el año.

Justicia Alternativa y/o Mecanismo Alternativos de Solución de Controversias.

- Aplicación de la Justicia Alternativa y/o Mecanismos Alternativos de Solución de Controversias.
- Estructura organizacional, recursos humanos, presupuestales y materiales.
- Ejercicio de la función de los Mecanismos Alternativos de Solución de Controversias en materia penal para adultos.
- Ejercicio de la función de los Mecanismos Alternativos de Solución de Controversias en materia de justicia para adolescentes.
- Ejercicio de la función de Justicia Alternativa y/o Mecanismos Alternativos de Solución de Controversias en todas las materias (excepto penal).



¿Cómo se registran los delitos?

Los delitos se registran conforme a la **Norma Técnica para la clasificación de delitos para fines estadísticos** que establece las especificaciones, con fines estadísticos, para registrar las denuncias, delitos y víctimas de los registros administrativos sobre delitos. La clasificación de 2018 tiene una estructura estandarizada, consistente y comparable de acuerdo con las disposiciones de la Clasificación Internacional de Delitos con Fines Estadísticos (ICCS).

De observancia general y obligatoria para las Unidades del Estado que por sus atribuciones tengan a cargo la **generación, captación, actualización e integración de información estadística** proveniente de los registros administrativos en materia de delitos, sus características y las personas involucradas en la comisión de los mismos, o cuando esta sea solicitada por el INEGI.



Estructura de la Norma Técnica para la clasificación de delitos para fines estadísticos

- I. Bien jurídico.
- II. Características de ejecución.
- III. Características geográficas.
- IV. Características de las personas involucradas.

Categoría

- I. Delito
- II. Modo de ejecución.
- III. Área geoestadística.
- IV. Descripción de las personas involucradas.

Variable

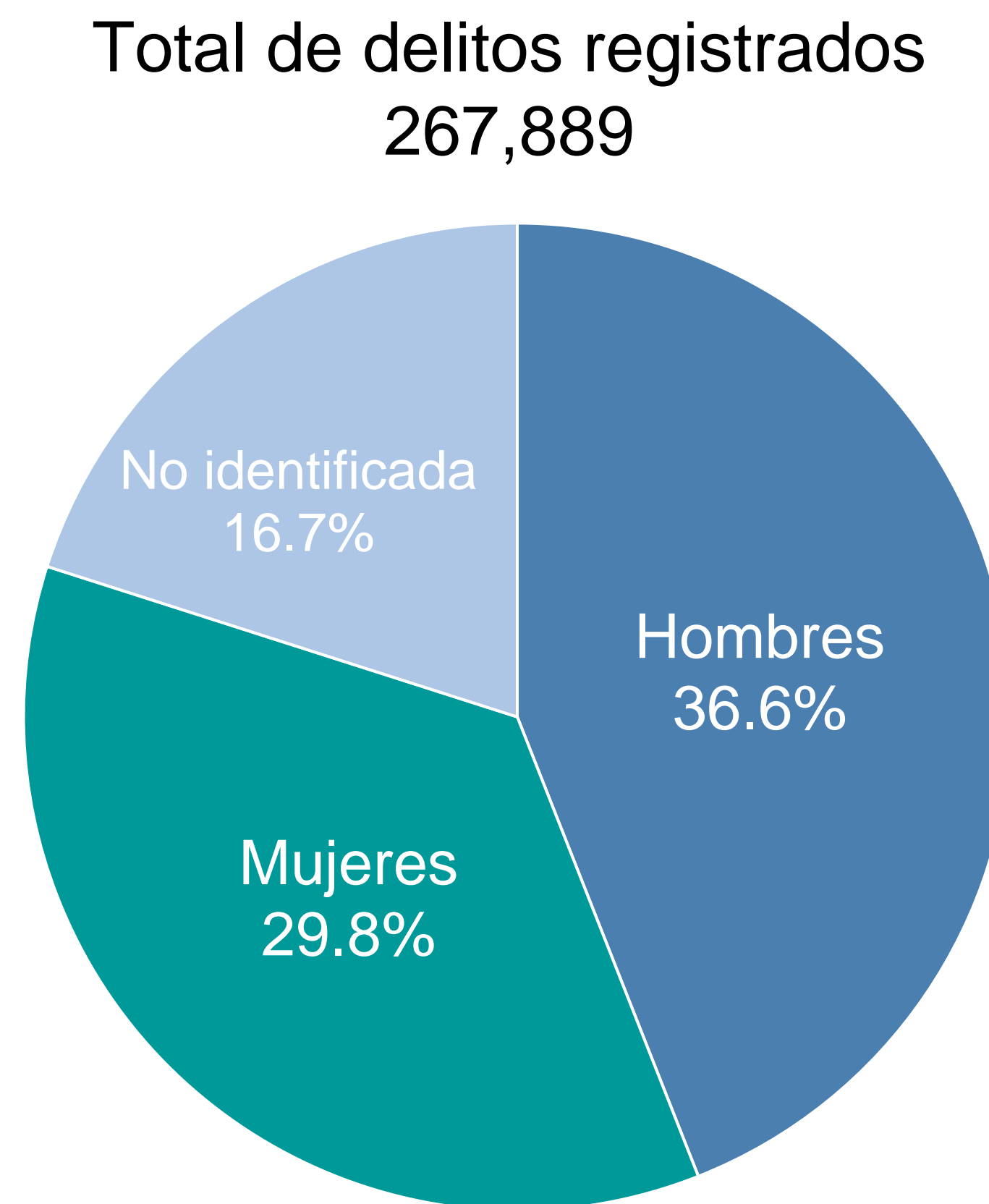
- Tipo específico.
- II. Especificaciones.
- III. Denominaciones.
- IV. Especificaciones

Clase

Delitos cometidos a las víctimas registrados en las averiguaciones previas, investigaciones y carpetas de investigación abiertas por el MP, por sexo y diez principales delitos. Ciudad de México

2019

Los hombres tienen mayor probabilidad de denunciar su victimización. .

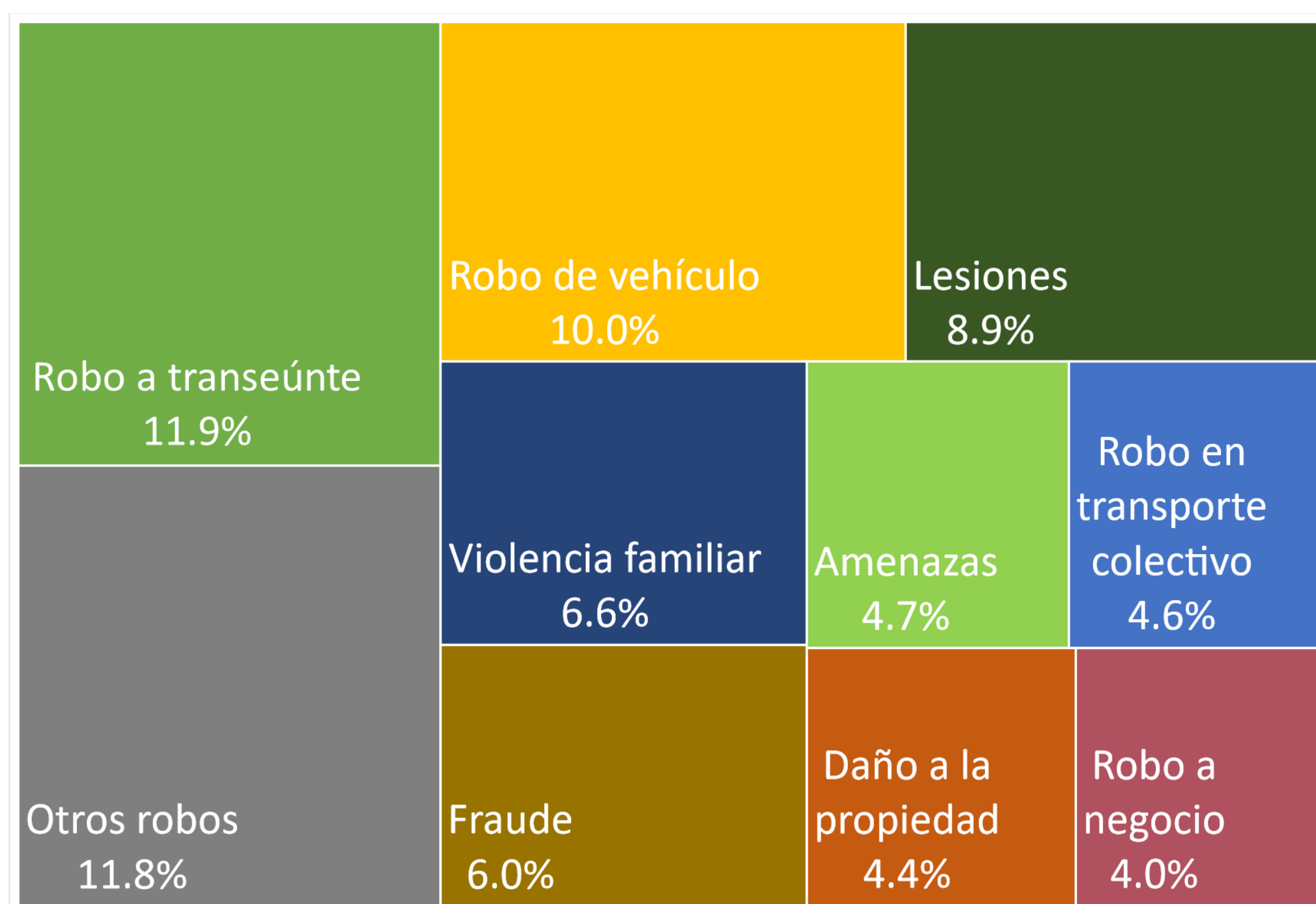


Delitos cometidos a las víctimas registrados en las averiguaciones previas, investigaciones y carpetas de investigación abiertas por el MP, por sexo y según tipo de delitos. Ciudad de México

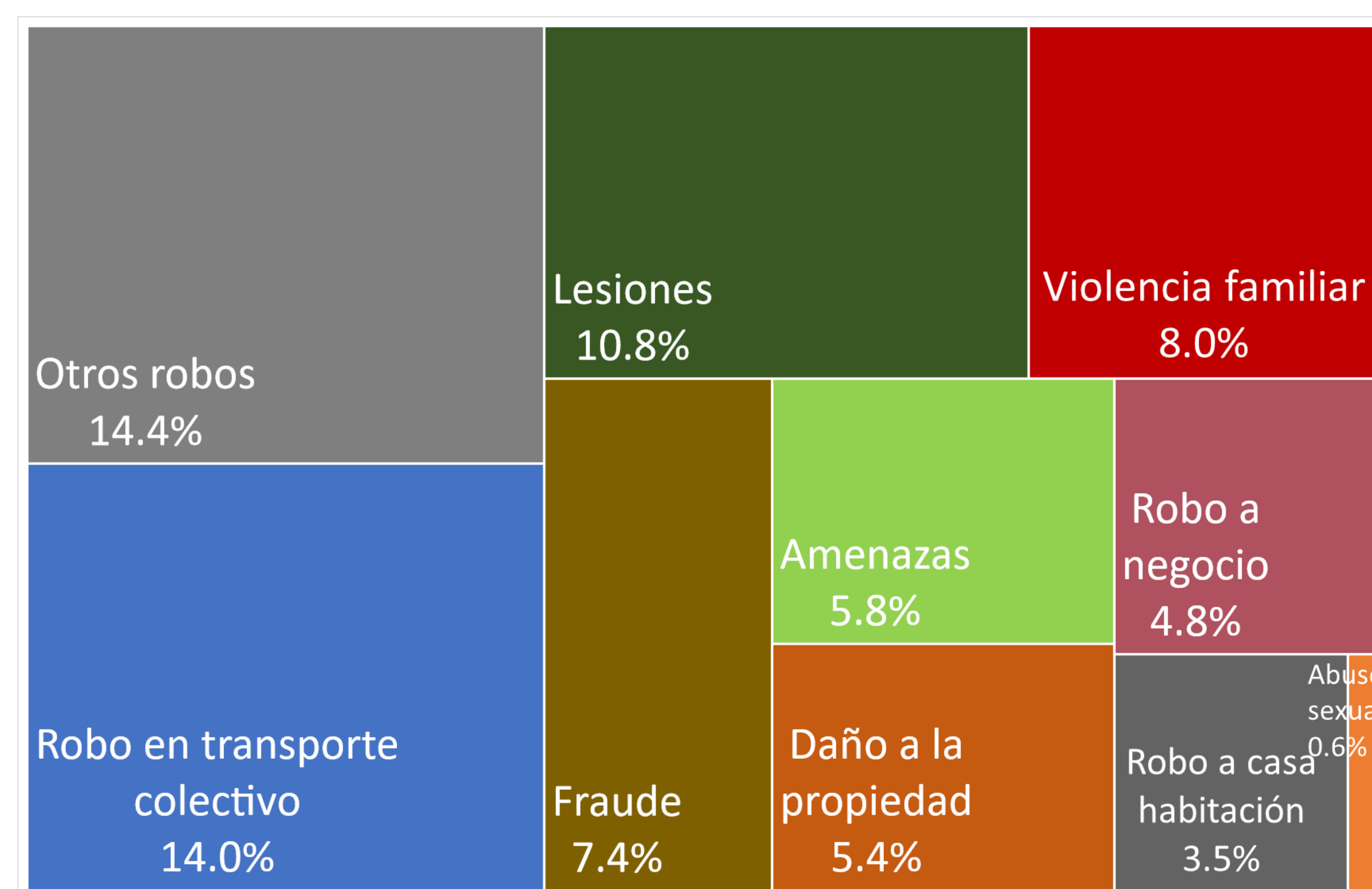
2019

Se observan diferencias importantes en los delitos que afectan a mujeres y a hombres.

Total de delitos cometidos a hombres
97,936



Total de delitos cometidos a mujeres
79,875



Se seleccionaron los 10 principales delitos

Fuente: INEGI. Censo Nacional de Procuración de Justicia Estatal 2020

Delitos del fuero común cometidos por los imputados registrados en averiguaciones previas y carpetas de investigación

2019

Los hombres son responsables de una mayor proporción de delitos, con diferencias respecto a las mujeres en los tipos de delitos por los que fueron imputados.

Personas adultas

Hombres	Mujeres
Total 963 002	Total 280 210
Robo 19.6%	Robo 21.6%
Violencia familiar 14.5%	Lesiones 21.5%
Lesiones 11.7%	Amenazas 8.6%
Narcomenudeo 7.8%	Violencia familiar 6.0%
Daño a la propiedad 6.5%	Daño a la propiedad 5.7%
Otros 40.0%	Otros 36.6%

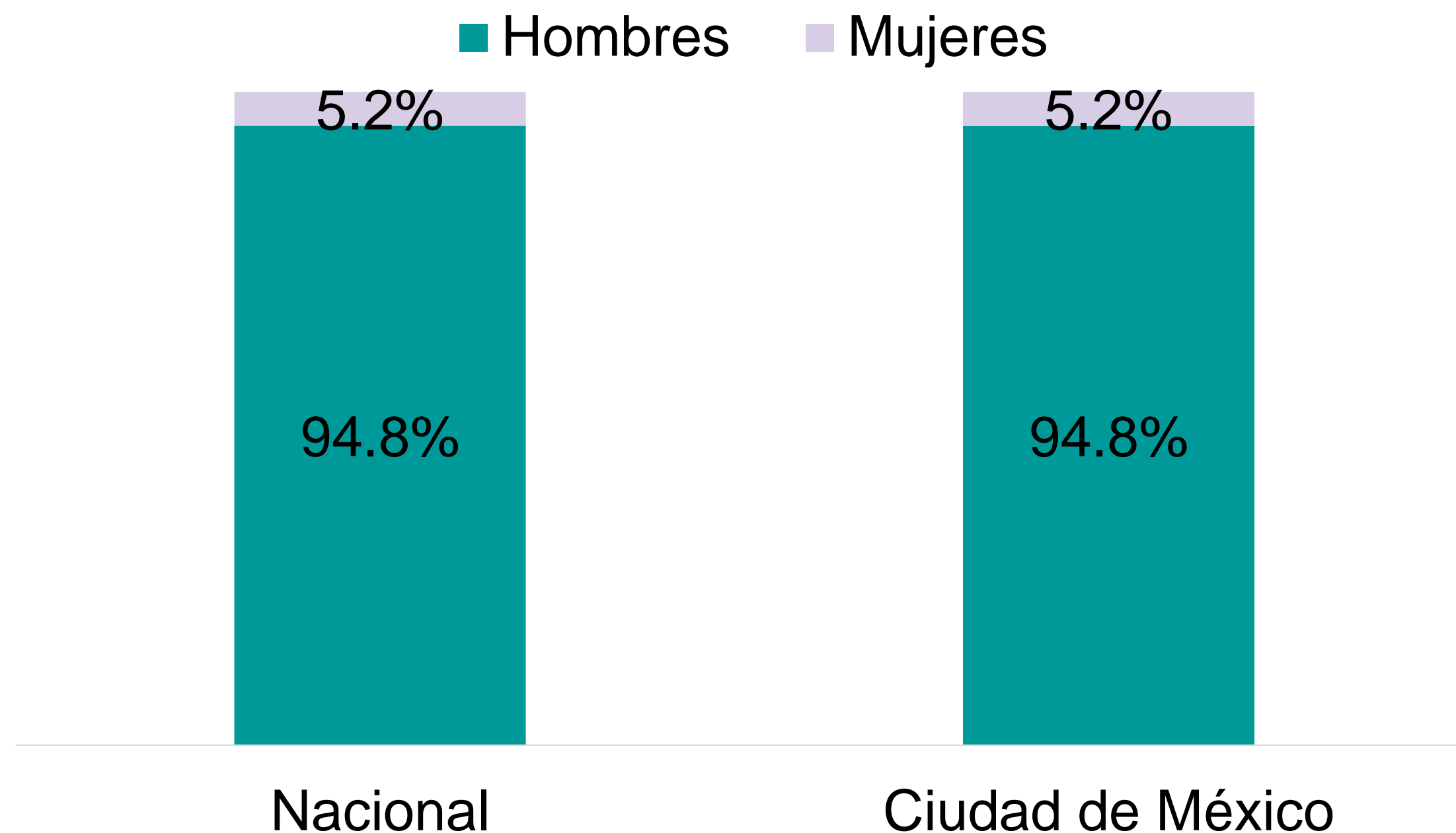
Adolescentes

Hombres	Mujeres
Total 24 089	Total 4 674
Robo 29.2%	Lesiones 31.5%
Narcomenudeo 17.5%	Robo 24.9%
Lesiones 13.7%	Narcomenudeo 9.9%
Daño a la propiedad 6.6%	Amenazas 8.4%
Abuso sexual 5.6%	Violencia familiar 4.9%
Otros 27.4%	Otros 20.4%

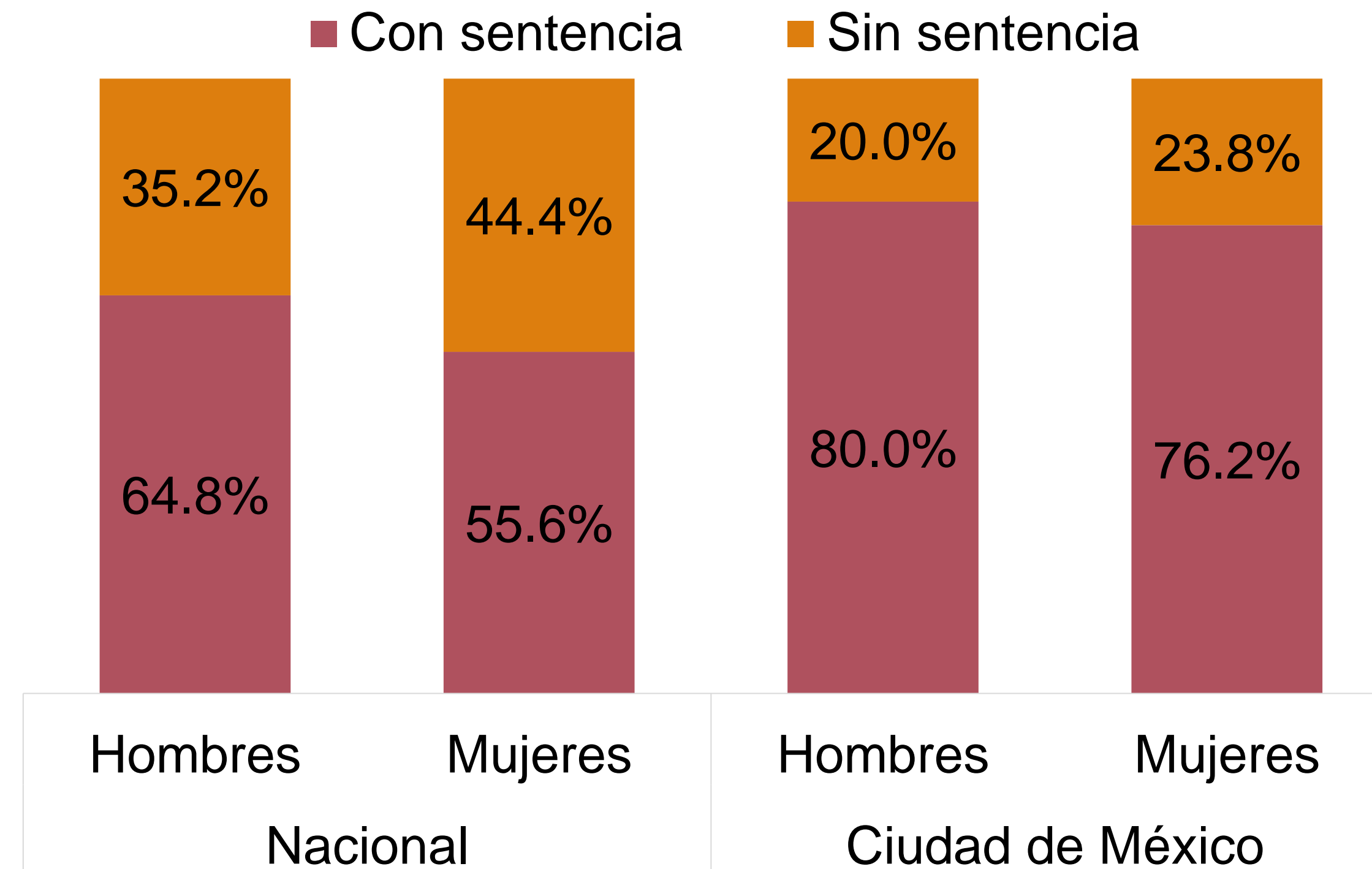
Población penitenciaria Nacional y Ciudad de México 2019

Si bien las mujeres representan una menor proporción de la población penitenciaria, en comparación con los hombres, ellas enfrentan mayor incertidumbre al recibir sentencia.

Población penitenciaria total por sexo



Población penitenciaria sin sentencia

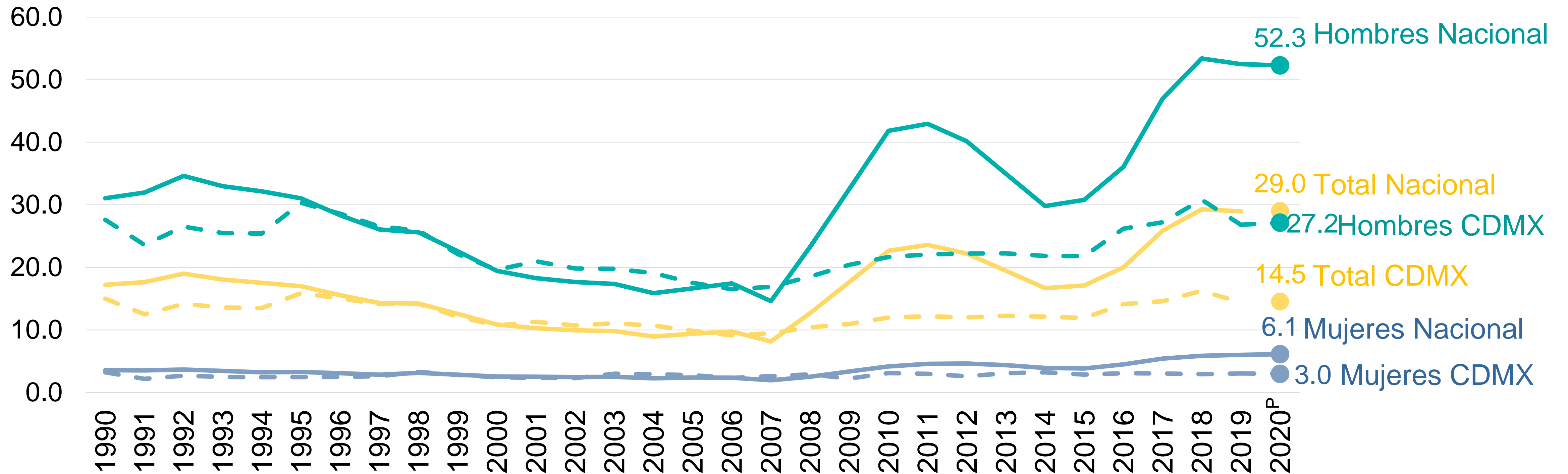


Fuente: INEGI. Censo Nacional de Gobierno, Seguridad Pública y Sistema Penitenciario Estatales 2017 - 2019 y Censo Nacional de Sistema Penitenciario Federal 2018 - 2019

Tasa de defunciones por homicidios por cada 100 mil habitantes

Serie anual 1990 a 2020^P

Si bien las tasas de homicidios de hombres y mujeres siguen la misma tendencia, la reducción de la tasa de homicidios de 1993 a 2007 fue más pronunciada en el caso de los hombres, al igual que el aumento a partir de 2008.



^P Cifras preliminares

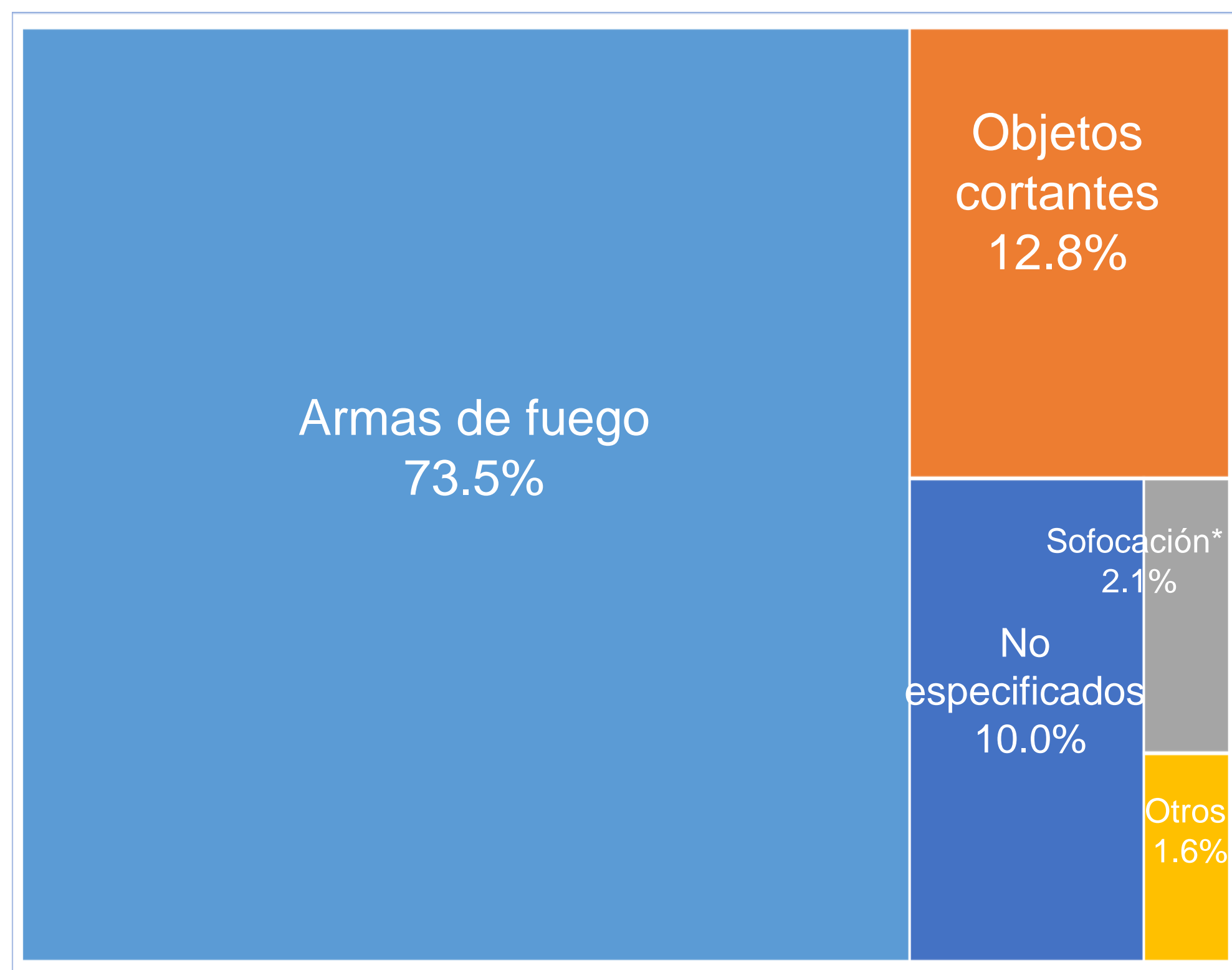
Fuente: INEGI. Estadísticas Vitales. Defunciones Generales y Fetales, y CONAPO. Estimaciones de Población de México 1990-2010; Proyecciones de Población de México 2010-2050. INEGI. Censo de Población y Vivienda 2020.



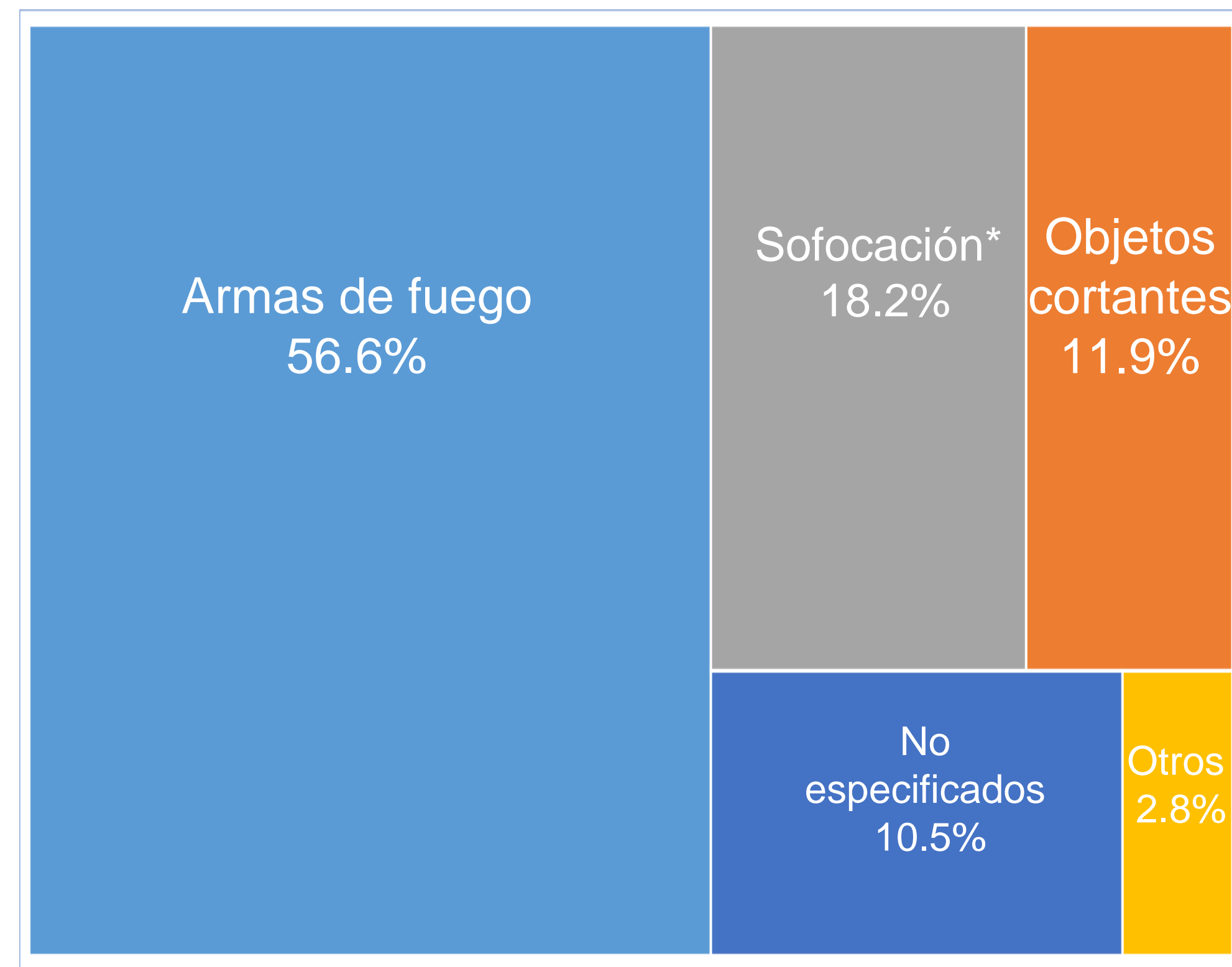
Distribución porcentual de las defunciones por homicidio registrados en la Ciudad de México por sexo de la víctima según medio de comisión 2020^P

Además de los homicidios perpetrados con disparo de arma de fuego, al menos una de cada 7 mujeres víctimas de homicidio fue agredida mediante ahorcamiento, estrangulamiento y sofocación. Esto representa 11.7 puntos porcentuales más del porcentaje de hombres víctimas de homicidio que sufrió este mismo tipo de agresiones.

Hombres



Mujeres



*Sofocación refiere a ahorcamiento, estrangulamiento y sofocación.

^P Cifras preliminares

Fuente: INEGI. Estadísticas de mortalidad.

3. ¿CÓMO SE CONSULTA LA INFORMACIÓN DE LOS CENSOS Y ENCUESTAS DE GOBIERNO?

¿Dónde se pueden consultar?

➤ Ruta: www.inegi.org.mx → Datos → Programas →

→ Censos y conteos → Gobierno → Seleccionar tipo de censo → Seleccionar año

→ Encuestas en hogares → Regulares o Especiales → Seleccionar encuesta → Seleccionar año

The screenshot shows the INEGI website interface. At the top, there is a navigation bar with 'Inicio', 'Datos', 'Servicios', 'Transparencia', and 'Investigación'. A search bar is located on the right. Below the navigation bar, there is a secondary menu with 'Temas', 'Áreas geográficas', 'Programas', 'Microdatos', 'Sistemas de indicadores', and 'Datos primarios'. The 'Programas' section is active, displaying a list of programs on the left and a detailed view of 'Encuestas en Hogares' on the right. The 'Encuestas en Hogares' section is further divided into 'Regulares' and 'Especiales'. Under 'Regulares', several surveys are listed, including 'Encuesta Nacional de Calidad e Impacto Gubernamental (ENCIG)', 'Encuesta Nacional de Ingresos y Gastos de los Hogares (ENIGH)', 'Encuesta Nacional de la Dinámica Demográfica (ENADID)', 'Encuesta Nacional de los Hogares (ENH)', 'Encuesta Nacional de Ocupación y Empleo (ENOE)', and 'Encuesta Nacional de Seguridad Pública Urbana (ENSU)'. The 'Encuesta Nacional de Victimización y Percepción sobre Seguridad Pública (ENVIPE)' is highlighted with a red box, and a list of years from 2012 to 2019 is shown below it.

INEGI

English Otros idiomas Contacto AA

Inicio Datos Servicios Transparencia Investigación

Buscar...

Inicio / Programas

Temas Áreas geográficas **Programas** Microdatos Sistemas de indicadores Datos primarios

Temas relacionados ▾

Censos y Conteos

Encuestas Agropecuarias

Encuestas en Establecimientos

Encuestas en Hogares

Índices de Precios

Otros Programas

Registros Administrativos - Estadísticas

Sistema de Cuentas Nacionales

Encuestas en Hogares

▲ Regulares

- ▼ Encuesta Nacional de Calidad e Impacto Gubernamental (ENCIG)
- ▼ Encuesta Nacional de Ingresos y Gastos de los Hogares (ENIGH)
- ▼ Encuesta Nacional de la Dinámica Demográfica (ENADID)
- ▼ Encuesta Nacional de los Hogares (ENH)
- Encuesta Nacional de Ocupación y Empleo (ENOE), población de 15 años y más de edad
- Encuesta Nacional de Seguridad Pública Urbana (ENSU)
- ▲ **Encuesta Nacional de Victimización y Percepción sobre Seguridad Pública (ENVIPE)**

- 2019
- 2018
- 2017
- 2016
- 2015
- 2014
- 2013
- 2012

¿Cómo consultar los censos y encuestas de gobierno?

- **Tabulados predefinidos:** archivos en Excel que presentan los principales resultados de cada programa de información. Para las encuestas se encuentran también los errores estándar, coeficientes de variación e intervalos de confianza de esos resultados.
- **Consulta interactiva de datos:** sistema para seleccionar las desagregaciones de interés de los principales resultados de cada programa. Se pueden descargar en archivo Excel.
- **Microdatos:** permite el acceso a las bases de datos de cada programa en formato .dbf, así como al archivo descriptor que informa sobre el manejo de las bases de datos. Se puede:
 - Descargar
 - Recurrir a los servicios del Laboratorios de microdatos y Procesamiento remoto para aquellos
 - Solicitar los Servicios de procesamiento remoto.

Documentación **Tabulados** Microdatos Datos abiertos Herramientas

Nota:

- El día 20 de julio de 2020, se han sustituido los tabulados de las estimaciones y publicado (según aplique) los tabulados de las precisiones estadísticas (Coeficientes de Variación, Errores estándar e intervalos de Confianza), sin alterar los datos previamente publicados, con el fin de poner a disposición de los usuarios, en una sola tabla, las estimaciones y las diferentes medidas de precisión estadística que ayudarán al buen uso de la información y toma de decisiones.

Buscar en título  Resultados encontrados: **36**
[Descargar todos los archivos](#) 

Título	Periodo	Formatos
Tabulados predefinidos		
Estimaciones		
I. Nivel de victimización y delincuencia	2018 - 2019	XLSX ↓ 166 KB
II. Caracterización del delincuente	2018	XLSX ↓ 91.5 KB
III. Denuncia del delito	2018	XLSX ↓ 144 KB
IV. Características de las víctimas de delito, los delitos y los daños	2018	XLSX ↓

GRACIAS



Conociendo
México

800 111 46 34
www.inegi.org.mx
atencion.usuarios@inegi.org.mx

    **INEGI** Informa